

The logo for Rait Wood, featuring the word "RAIT" in a bold, white, sans-serif font, followed by "WOOD" in a white, stylized font where the letters are filled with a wood grain pattern. The logo is set against a dark green rectangular background.

RAIT WOOD

A close-up photograph of a wooden interior structure, showing several horizontal wooden beams and vertical wooden planks. The wood has a warm, light brown tone and a visible grain. A blue-painted wooden beam is visible in the upper right corner.

**VÄLIS- JA
SISEVIIMISTLUS-
LAHENDUSED**

Tänapäevastes puitmajades põimuvad meie pikad traditsioonid ja kaasaegse teaduse ja inseneeria võimalused. Puitmajad on tervislikud. Puiduga ehitamine aitab leevendada kliima soojenemist tuues atmosfäärist puitmaterjali seotud süsiniku pikaks ajaks ringlusest välja. Puitmaterjalide valmistamine on ka väga madala keskkonnamõjuga. Puit on materjalina kasvava tähelepanuga kasutusel erinevates konstruktsiooni- ja viimistluslahendustes.

Oluline on laudis viimistleda – et anda puidule võimalus ajas pikemalt kesta

Põhjamaades ehitatakse puitfassaadid peamiselt kuusest, interjööris on okaspuiduna kuuse kõrval kasutusel ka mänd. Neid on võimalik viimistleda erinevate ainetega.

Teadlikke otsuseid tehes saab lisaks stiilile valida milliste praktiliste omadustega on üks või teine viimistluslahendus ja milliseks kujuneb tõenäoline hooldusintervall.

Fassaadilaudise viimistletud pind tõrjub päikese UV kiirgust ja vihmavett/niiskust andes füüsilise ning keemilise kaitse seenhaiguste ja kahjurite vastu. Igal viimistlusviisil on ajas erinev kestvus ning kõik viimistluslahendused vajavad aja möödudes hoolt ehk lisakihiga katmist.

Tööstuslikul viimistlemisel on selged eelised ja mõju ehitamise kulutõhususele. Meie tehases hõõveldatud materjal jõuab ehitusobjektidele ja majatehastesse kas ühe või kahe lõppvärvi kihiga viimistletuna.

Kasutame oma viimistlusliinidel veebaasil viimistlusainete süsteeme peamiselt AkzoNobelilt, Teknoselt ja Tikkurilalt. Kasutusel on eraldi ainetesüsteemid sise- ja välisingimustesse. Omaette klassi moodustavad tuletõkkelahendused. Veel on otstarbekas viimistlussüsteeme jaotada pinda katvateks, pinda imuvateks ja teatud juhtudel ka kombineeritud lahendusteks.

- Tehasetingimustes viimistlemine ja kuivatamine annavad materjalile ühtlase pinnakatte ja kontrollitud kvaliteedi.
- Tehases on puitmaterjal viimistlemise hetkel õige niiskuse, temperatuuri ja kvaliteediga.
- Tehases on viimistluskeskkond alati kuiv ja viimistluseks sobivaim – tuul ei keeruta üles tolmu, puudub liigne UV kiirgus ning ei sega ka vihmahood.
- Puidule kantud viimistlusaine kogused on tootmisprotsessis täpselt jälgitud aine tootja juhendi järgi, et tagada pikim võimalik kestvus.
- Tehases käideldakse kõik värvijäägid ning pesuveed keskkonnasõbralikult.
- Tootjana võtame vastutuse viimistletud toodete CE nõuetele vastavuse osas.
- Tehases viimistletud materjalid saab tellida ehitusobjektile õigel ajal ja paigaldusvalmina, mis säästab ehitaja aega ja kulusid.

Lasuurviimistlus

- Võib olla läbipaistev kuni peaaegu kattev (sõltuvalt toonist), puidu struktuur on osaliselt nähtav
- Lõppviimistlus: immutuskiht + 2 kuni 3 lasuurikihti
- Hooldusvälj soovituslikult kuni **5 aastat** (varieerub sõltuvalt värvitoonist, kestvamaid toonimissoovitusi küsi meie müügikonsultandilt).
- Tuleb silmas pidada, et täiendava kihiga katmisel muutub viimistlus vähem läbipaistvaks. Me ei soovita kasutada pigmendivaeseid värvitoone koorumisohu tõttu (UV kiirguse ja niiskuse koosmõjul). Koorumise järel on hooldus raskesti teostatav.

Kattevärv >

- Tekitab läbipaistmatu viimistluskihi, puidu struktuur on peidetud, kuid on läbi katva värvikihi paistmas
- Lõppviimistlus: immutus ja/või krundikiht + 2 katvat värvikihti
- Nii silehõõveldusega, peensaetud kui harjatud pinnal on toon sarnane
- On kõige pikema hooldusvälbaga kuna annab hea kaitse UV kiirguse eest. Hooldusvälj 7–10 (ka kuni 15) aastat sõltuvalt asukoha tingimustest.



Välis- viimistlused

Välisvoodrite puhul tasub eelistada suurema paksusega materjali (vähemalt 21 mm), millel on peensae-, rihvel- või harjatud pinnatöötlus, mis tagavad viimistlusele parema nakke, stabiilsuse ja kestvuse.

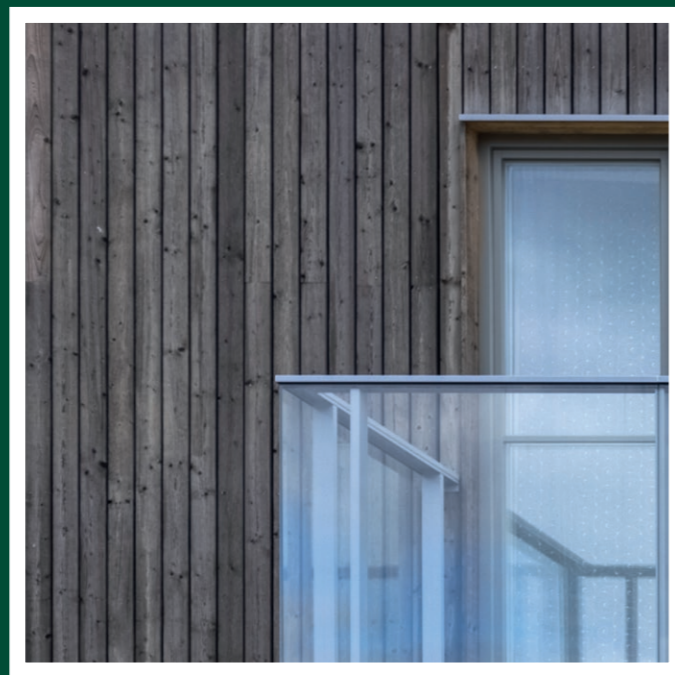
Fassaadimaterjalide tööstusliku viimistlemise standardlahendusena immutatatakse ja/või krunditakse laud neljast küljest ning kaetakse värvikihtidega reeglina kolmest küljest.

Sõltuvalt hoone paiknemisest ilmakaarte, veekogude, liivaranna, tiheda liiklusega teede, kõrgete puude jms. suhtes võivad pinnad vajada hooldust erineva välbaga. Võtmesõnaks on siin toonimisvastade suurem sisaldus viimistlusaine retseptis, mis annab laudisele parema kaitse ja kestvuse. Soovitav on igal aastal kevade lõpul hinnata laudise seisundit ning nähes olulisi muutusi pinnal on aeg võtta ette hooldustööd.



Peitsiga viimistlus

- Eelnevatest läbipaistvaim tulemus, sest peits on puitu imenduv aine ja puidu struktuur jääb nähtavaks ja puidu poorid avatuks
- Lõppviimistlus: soovitame immutuskihti + 2–3 kihti peitsi
- Tooni intensiivsus võib varieeruda erinevate pinnatöötluste nagu hõõveldatud, peensaetud või harjatud pinna puhul kuna nendel peitsi imenduvus varieerub. Peensaetud ja harjatud pinda õnnestub peitsiga paremini küllastada ja tulemus saab kestmam (rohkem viimistlusainet)
- Hooldusvälp soovituslikult kuni **3 aastat** (varieerub sõltuvalt värvitoonist, kestmamaid toonisoovitusi küsi meie müügikonsultandilt). Vähesese pigmentisisaldusega toonidega toimub puidu naturaalne hallinemine (kordades) kiiremini, kuna UV kiirgus pääseb puiduni ja lõhub niiskusega koosmõjus viimistletud pinda.
- Võimalik on soovi korral järgnev viimistlemine kas lasuuri või katva värviga.



Raudsulfaadiga töötlus

- Annab puidule patineerunud hallikas-pruunika välimuse. Tegemist on sisseimenduva ainega, mis kaitseb puitu seente eest ja saavutab oma lõpliku välimuse ilmastiku mõjul 1–2 aasta jooksul. Tehasest tulles on materjal viimistlemata puiduga väga sarnane.
- Hooldusvälp puudub kuna tegu on puidu keemilise töötlustega, mis kutsuvad esile puidu patineerumise e vananemise, mis lõpeb laudise loomuliku degradeerumisega.
- Hooldusviimistluseks ja parandusteks sobivad raudsulfaat või lahustipõhine värv. Eelnevalt harjake/ peske maha selgelt nähtavad sulfidsoolad (valkjad ja kollakad randid laudisel)



Hooldusviimistlemiseks lasuuri, peitsi ja katva värvi puhul sobib sama tootja veepõhine viimistlusaine (sama viimistlusaine või jaekaubanduse analoog), mis toodud kasutus- ja hooldusjuhendis. **Parandusteks** soovitame kasutada sama viimistlusainet, millega materjal tööstuslikult viimistleti, et vältida eristuvaid erineva läikega paranduslaike.



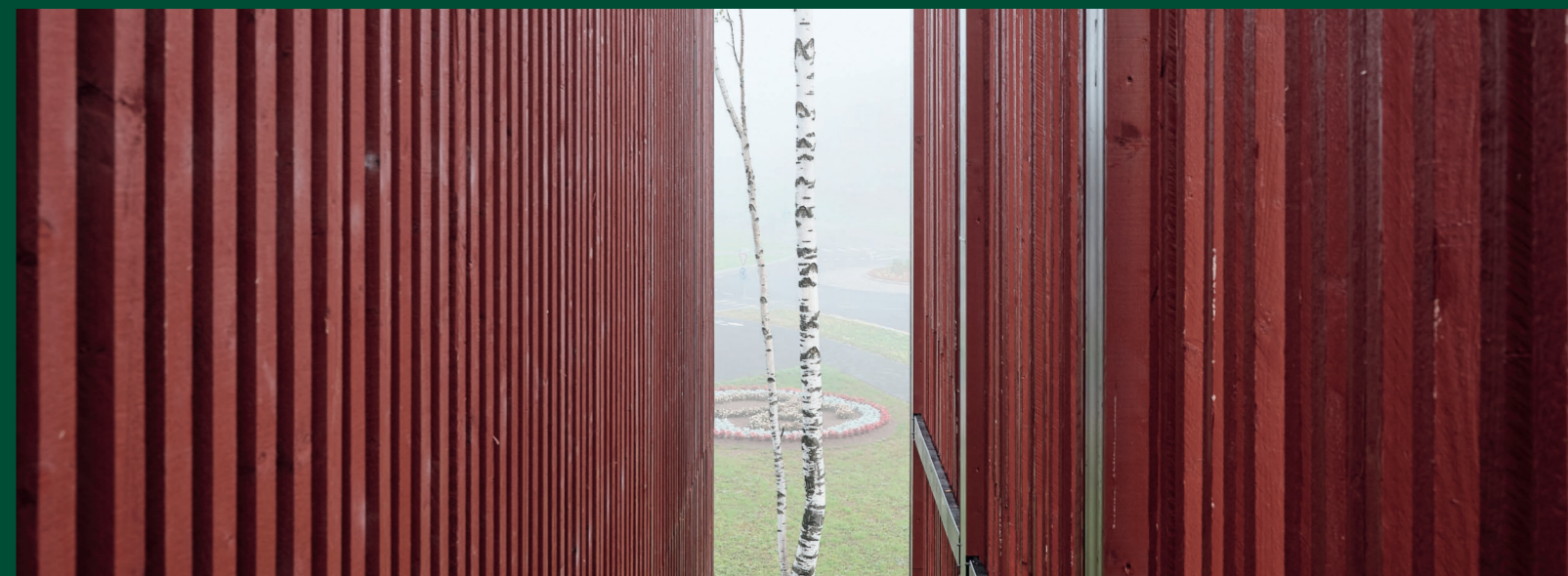
Hooldusviimistlemine ja parandused tuletõkkelahenduste korral: pindmised parandused on lubatud vaid sama viimistlusainega, suuremad parandstööd, kus laudis on vaja katta taas tuletõkkelahendusele spetsiifilise ainetega tuleb pöörduda vastavat sertifikaati omava ettevõtte poole.

Tuletõkkeviimistlused >

- A** Sertifitseeritud kattev tuletõkkelahendus Teknos FR Facade
 - Kattev läbipaistmatu tulemus
 - Lõppviimistlus: soovitame immutuskihti + tuletõkke krunt + kattev värv. Ainete kogused vastavalt normidele.
 - Tuletõkke krundi kiht paisub kuumuse mõjul, hoides leegid ja söestumise puitpinnast eemal. See annab päästjatele rohkem aega hoone päästa.
 - Hooldusvälp kuni **7 aastat**
- B** Sertifitseeritud tuletõkkepeits NordTreat DECO
 - Läbipaistev tulemus, peits on puitu sisseimenduv aine ja puidu struktuur jääb nähtavaks
 - Lõppviimistlus: pindviimistletakse seni kuni on saavutatud tootja poolt ettenähtud normkogus peitsi materjalil
 - Tuletõkkepeits söestub põlengu korral koos puiduga ja söestunud pind aeglustab tule levikut ning annab päästjatele rohkem aega hoone päästa.
 - Pakume seda viimistlusviisi vaid saepinnalisele materjalile, kuna hõõvelpind ei ima piisavat ainekogust
 - Hooldusvälp kuni **5 aastat**.



- > **Eriviimistlused** – materjalide neljast küljest lõppviimistlemine on lahendus, mis nõuab tehases erikäsitlust. Neljast küljest lahendusi saame pakkuda katvatele ja peitsiga viimistlusviisidele.
- > **Eriprofiilid** – Peitkinnituse kasutamine on tänuväärne ja praktiline, sest ilmastikule avatud puidupind ei saa kinnitamisel vigastada ja võimalik on paigaldada tehases lõppviimistletud voodrilauda. Eriti oluline on see harjatud laua (nt Maastik seeria) ja läbikumavate viimistluste puhul, kus kinnituskohdade värviparanduste tegemine rikub fassaadi üldmuljet.



Sise- viimistlused

Puit loob interjööris oma eheda tekstuuriga hea ja õdusa õhkkonna. Meie tootevaliku mitmesuguste profiilide ja erinevate viimistlusvõimalustega leidub lahendusi väga eriilmeliste ja põnevate, nii modernsete kui klassikalise stiiliga pindade kujundamiseks interjööris. Siseviimistlusmaterjale saab tellida ka harjatud pinnaga. Trendikas on kasutada puitu lagedel ja aktsentseintel.

Tehases viimistlemisel toimuvad protsessi käigus vahelihvimised ja viimistlemine kõrgsurve pihustusliinil erinevate vesialuseliste viimistlusainetega.



← Lakkviimistlus

- Lakkimine tekitab pealmise puidupoore katva tugeva kileja läbipaistva kihi, puidu struktuur jääb täielikult või osaliselt nähtav.
- Kasutame veebaasilisi toonitavaid poolmati läikega siselakke, toonipalett on mitmekesine
- Lakitud puidupind on kergesti puhastatav ja kulumiskindel, on kasutatav ka niisketes ruumides

^ Peitsiga viimistlus

- Läbipaistev tulemus, sest peits on puitu sisseimenduv aine ja puidu struktuur jääb nähtavaks. Just harjatud pinnal toob peits erilisel esile puusüü kordumatu mustri.
- Tooni intensiivsus võib varieeruda erinevate pinnatöötluste nagu hõõveldatud või harjatud pinna puhul kuna nendel aine imenduvus varieerub.
- Heledate läbikumavate toonide puhul muutub tulemus aja jooksul puidu naturaalse muutumise tõttu UV kiirguse toimel
- Soovitav on peits katta õhukese lakikihi, kuna nii on laudist lihtsam hooldada.



Hooldusviimistlemiseks lasuuri, peitsi ja katva värvi puhul sobib sama tootja veepõhine viimistlusaine (sama viimistlusaine või jaekaubanduse analoog), mis toodud kasutus- ja hooldusjuhendis. **Parandusteks** soovitame kasutada sama viimistlusainet, millega materjal tööstuslikult viimistleti, et vältida eristuvaid erineva läikega paranduslaike.

Tuletõkkeviimistlused

- A** **Sertifitseeritud kattev tuletõkkelahendus** Teknos FR Facade
 - Kattev läbipaistmatu tulemus
 - Lõppviimistlus: tuletõkke krunt Teknos FR Facade + sisetäpimuste kattev värv. Ainete kogused vastavalt normidele.
 - Tuletõkke krundi kiht paisub kuumuse mõjul, hoides leegid ja söestumise puitpinnast eemal. See annab päästjatele rohkem aega hoone päästa.
- B** **Sertifitseeritud tuletõkkelakk** Teknos FR Panel
 - Läbipaistev tulemus
 - Lõppviimistlus: tuletõkke lakk nõutud koguses + pinnalakk kuna tuletõkke lakk on hooldusele tundlik

Kattev sisevärv

- Tekitab läbipaistmatu viimistluskihi, puidu struktuur on peidetud, kuid kergelt nähtav
- Väga hea puhastuskindlusega
- Oksakrunt + kattev sisevärv. Mäni viimistlemise puhul võivad oksakohad aja jooksul kolletuda. Et seda takistada on vajalik oksavaigu mõju pidurdava spetsiaalse krundi kasutamine lisakihtidena



- C** **Sertifitseeritud tuletõkkepeitsiga lahendused** NordTreat Deco ja NordTreat NEUTRA

NordTreat DECO toonitav lahendus

- Läbipaistev tulemus, peits on puitu sisseimenduv aine ja puidu struktuur jääb läbi toonitud peitsi nähtavaks
- Lõppviimistlus: pindviimistletakse seni kuni on saavutatud tootja poolt ettenähtud normkogus peitsi materjalil
- Tuletõkkepeits söestub põlengu korral koos puiduga ja söestunud pind aeglustab tule levikut ning annab päästjatele rohkem aega hoone päästa.
- Raitwood pakub seda viimistlusviisi vaid saepinnalisele materjalile, kuna hõõvelpind ei ima piisavat ainekogust

Nordtreat NEUTRA värvitu lahendus e värvitu peits

- Värvitu tulemus
- Tegemist on peitsiga mida toonida ei saa, aga muud tingimused samad kui NordTreat DECO-I



Hooldusviimistlemine ja parandused tuletõkkelahenduste korral: pindmised parandused on lubatud vaid sama viimistlusainega, suuremad parandstööd, kus laudis on vaja katta taas tuletõkkelahendusele spetsiifilise ainetega tuleb pöörduda vastavat sertifikaati omava ettevõtte poole.



Voodrilauad



MAASTIK seeria viimistletud voodrilauad



Termotöödeldud lauad



Tuulekasti- ja nurgalauad



Terrassilauad



Sisevoodrilauad



Viimistletud sisevoodrid



Põrandalauad



Tugevussorteeritud konstruktsioonipuit



Liimpuit ja Kerto



Immutatud puit



Saematerjal

RAITWOOD Puidupoed

TALLINN

Smuuli puiduterminal

Tel 609 7260

Vedru 2, 11415 Tallinn

smuuli@raitwood.ee

Harku puiduterminal

Tel 658 0972

Harku, 76902 Harjumaa

harku@raitwood.ee

TARTU

Reola puiduterminal

Tel 730 0423

Unipiha tee 20, Reola 61707 Tartumaa

tartu@raitwood.ee



Vaata videost, kuidas paigaldada fassaadilauda

RAITWOOD EHITUSKOOL

Õiged paigaldusvõtted, kinnitustahendite ja nõuanded – et puitfassaad saaks kvaliteetne ja ajas kestev

RAITWOOD tooted valmivad tipp tehnoloogiaga tehastes Tartu külje all Reolas.

Teame, et õigete lahenduste võti on koostöös!

Meie müügimeeskond mõtleb kaasa, et leida mõistlikke ja kestvaid lahendusi.

Võtke julgelt ühendust!

www.raitwood.ee

